

VON ASIEN NACH NEUSEELAND



MS TASMAN CAMPAIGNER fährt von Singapur über Neukaledonien und die Fiji Inseln nach Neuseeland. Zurück geht es über Indonesien und Thailand, ggf. werden auch Vietnam und/oder Hong Kong angelaufen. Es können folgende Passagen gebucht werden: ab Asien von Singapur nach Auckland und ab Neuseeland von Tauranga nach Singapur. Rundreisen sind nur ab/bis Singapur und Tauranga buchbar.



MS TASMAN CAMPAIGNER

Taufname:	Robert Rickmers	Schiffstyp:	Containerschiff
Flagge *:	Marshall Islands	Schiffsführung*:	International
Mannschaft *:	Asiatisch	Bordsprache:	Englisch
Tragfähigkeit:	22984 Tonnen	Länge:	172,36 m
Breite:	25,30 m	Geschwindigkeit:ca.	19 Knoten
Baujahr:	06/2003	Bordspannung:	220 V / 60 Hz
Steckdosen:	Schukostecker	Bordwährung:	US-Dollars

*Angaben können sich ohne Vorankündigung ändern!

FAHRTGEBIET UND HAFENFOLGE

Der Fahrplan kann von der nachfolgend aufgeführten Hafenefolge ohne Vorankündigung abweichen:
Singapur / Singapur – Noumea / Neukaledonien - Lautoka / Fiji Inseln – Suva / Fiji Inseln – Auckland / Neuseeland – New Plymouth / Neuseeland - Wellington / Neuseeland – Timaru / Neuseeland - Tauranga / Neuseeland — Hong Kong / Hong Kong – Ho Chi Minh / Vietnam - Jakarta / Indonesien – Sri Racha / Thailand – Singapur / Singapur

ALLGEMEINE EINRICHTUNGEN AN BORD

Das Schiff ist mit einer Klimaanlage ausgestattet. Den Aufenthaltsraum für Offiziere auf dem 1. Deck können mitreisende Gäste mit den Offizieren gemeinschaftlich nutzen. Auf dem gleichen Deck speisen Passagiere ebenfalls mit den Offizieren zusammen in der Offiziers-Messe. Deckstühle sind vorhanden. Den Passagieren stehen Waschmaschine und Trockner zur Verfügung. Handtücher und Bettzeug werden gestellt. Der Steward reinigt die Kabine einmal wöchentlich. Aufgrund besonderer technischer Umstände kann es auf dem Schiff, jeweils abhängig vom Beladungszustand, zu unterschiedlicher Vibrationsentwicklung kommen.

PASSAGIERSKABINE

Derzeitig gibt es nur eine Kabine für Fahrgäste an Bord. Diese Kabine ist mit Teppichboden ausgelegt und hat ein eigenes Bad mit Dusche und WC. Weiterhin befindet sich dort ein Fernseher, ein DVD Player und eine kleine Stereoanlage. Weitere Informationen finden Sie nachstehend.

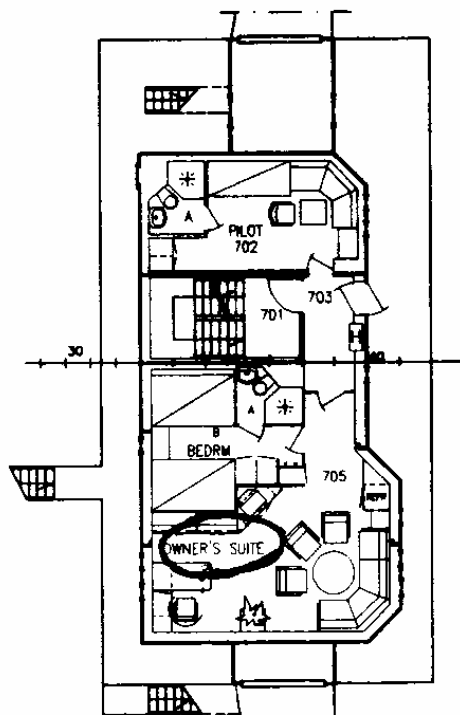
DOPPELKABINE "EIGNER" – Nr. 705 auf dem 7. Deck

Doppelkabine, Kabinenkomplex ca. 32 qm, **Wohn- u. Schlafraum separat** mit Teppich, Du/WC.
Wohnraum: Fenster nach vorne und hinten mit freier Sicht. Der Raum hat eine Sitzgruppe mit Eck-Tisch, einen Couchtisch, zwei Stühle, einen Schreibtisch, einen Bürostuhl, ein Sideboard und einen Kühlschrank.
Schlafraum: Fenster nach hinten mit z.T.durch den Schornstein verstellter Sicht. Im Raum befinden sich zwei Betten, Bettmaße je ca. 90 x 200 cm, ein Nachtschränkchen und eine Nachtkonsole, ein Spiegel, ein Kleiderschrank und eine Kommode mit Schubladen. Das Bad ist zugänglich vom Schlafraum.



GRUNDRISS 7. DECK MIT EIGNERKABINE

7th SUPERSTR. DECK



FORMALITÄTEN

Der **Reisepass** muss in einigen Ländern zum Zeitpunkt der Ankunft noch mindestens 9 Monate gültig sein. Fahrgäste müssen sich selbst bei den konsularischen Vertretungen der einzelnen in diesem Dienst angelaufenen Länder erkundigen, ob zusätzliche Visa oder Touristenkarten für Frachtschiffreisende erforderlich sind. Bitte beachten Sie, dass Sie selbst für die Beschaffung aller erforderlichen Visa u.ä. verantwortlich sind. Die Visa-Anforderungen können je nach Nationalität des Passagiers unterschiedlich sein.

Schutzimpfungen sind nicht erforderlich. Informationen über empfohlene Impfungen erhalten Sie bei einem Tropeninstitut, Gesundheitsamt oder Ihrem Hausarzt.

Das Schiff hat **keinen Arzt an Bord**; in Anbetracht dessen benötigen Passagiere ein **ärztliches Attest**, aus dem hervorgeht, dass keine Gebrechen vorliegen und dass ärztlicherseits gegen eine Seereise auf einem Frachtschiff keine Bedenken bestehen. Die Lebensaltersgrenze liegt bei 75 Jahren.

Passagiere müssen problemlos Treppen steigen können, weil die Kabinen und zur Verfügung stehende Einrichtungen über mehrere Decks verteilt sind. Es ist kein Fahrstuhl vorhanden.

REISEPREISE

Die Reisepreise entnehmen Sie bitte der beiliegenden Preisliste.

MCC Marine Consulting & Contracting GmbH & Cie KG
Neumühlen 19, D-22763 Hamburg Tel: +49-40-389177-753/ EMail: Passage@mcc-marine.de

ASIEN - NEUSEELAND



TASMAN CAMPAIGNER

FESTPREISE

SINGAPUR ↓ ↑ NEUSEELAND	H Ä F E N		Reise- tage ca.	KABINEN UND FESTPREISE Doppelkabine "Eigner"	
	Einschiffung	Ausschiffung		pro Person EUR	Alleinbenutzung EUR
RUNDREISEN	Singapur Tauranga	Singapur Tauranga	60	5160	6000
TEILSTRECKEN AB	Singapur	Auckland	21	1810	2100
TEILSTRECKEN AB	Tauranga	Singapur	30	2580	3000

Bei der o.a. Reisedauer handelt es sich um eine ungefähre Angabe. Ladungsbedingt kann es zu Abweichungen von diesem Wert kommen. Bei Unterschreitung dieses Wertes erfolgt keine Rückerstattung. Bei Überschreitung wird keine Nachforderung erhoben. Keine anderen Teilstrecken möglich!

Zusätzliche Kosten (pauschal pro Person):	EUR
Hafengebühren:	130,00
Deviationsversicherung:	145,00